

친환경 불연 기능성 내장재

베르미에코보드

결로 · 곰팡이 · 흡음 · 단열 · 탈취 까지 한방에!

채널A
서민갑부
(202회)



대박상품 “돌벽지!” (질석보드)



결로 · 곰팡이 한방에 해결!!!



(주) 버미코리아
www.vermikorea.com

저희 (주) 버미코리아는 건축용 불연 내장재 및 기타 산업용 단열재를 생산, 판매하는 회사입니다.

서민갑부 202회 방영된 ‘돌벽지’는 인체에 유익하고 친환경적이며 불에 타지 않는 무기질의 원재료 질석(Vermiculite)을 소재로 사용하여 건축 내장용 판재로 개발, 판매함으로써 각종 화재 및 환경오염에서오는 사고(질병)에서 해방되고 인간과 환경이 함께 살아 숨쉬는 공간을 만드는데 목표를 두고 있습니다.

끊임없는 기술개발을 통해 건축자재의 질을 향상시키며 항상 신뢰받는 기업이 될 수 있도록 최선의 노력을 다하겠습니다.

(주)버미코리아 대표이사 강 석 영

Contents

돌벽지 무늬 및 색상	4, 5
질석보드 성능	6
제품규격 및 시공방법	7,8
서민갑부 TV방영	9
돌벽지 특징	10
돌벽지 시공사진	11
인조대리석 무늬 및 색상, 시공사진	12, 13
인증서 및 시험성적서	14, 15

‘돌벽지’ (베르미에코보드) 란?

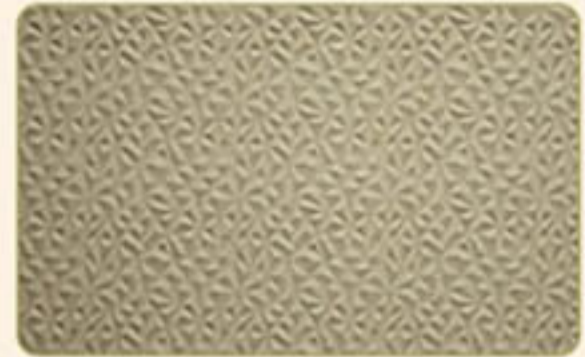
천연광물인 **질석(Vermiculite)**을 고온에서 다공질의 소재로 변성시켜 무기 결합체와 혼합하여 버미코리아의 독자적인 기술을 이용하여 패널로 개발한 기능성 보드로서 불연 및 내화, 흡음, 단열뿐만 아니라 원적외선 방사, 항곰팡이, 제습, 탈취 등 인간의 생활 건강을 향상 시킬 수 있는 친환경 불연 건축자재입니다.



〈 원석 〉



〈 소성 〉



〈 제품 〉

돌벽지(베르미에코보드) 특징

흡음성

우수한 흡음성 - 실내소음에 대한 흡음률이 높아 소음이 많은 장소에 적절하게 사용할 수 있습니다.

시공성

중량이 가볍고 톱, 칼, 나사, 못 등의 일반적인 공구로 쉽게 시공할 수 있어 작업성이 매우 뛰어납니다.

방화성

불연성(KFI 인정서) - 세계수준의 불연 성능, 화재 시 화재의 전파를 막고 유독 가스의 발생이 전혀 없어 인명 및 재산을 보호하여 줍니다.

환경 친화성

원적외선 방출 - 새집증후군의 원인이 되는 유해오염물질인 HCHO, TVOC를 전혀 방출하지 않고 원적외선, 음이온, 배출과 항균,탈취, 건습 등의 기능을 보유한 기능성 제품입니다.

친환경 건축자재

인체 및 환경에 유해하지 않은 천연광물을 원료로 하여 건축폐기물이 발생되지 않고 농업용 토지개량제로도 사용이 가능합니다.

미관성

질석(Vermiculite)의 자연스런 무늬 및 다양한 색의 제품으로 미려하고 고급스러운 실내를 만들어 줍니다.



돌·벽·지·무·늻

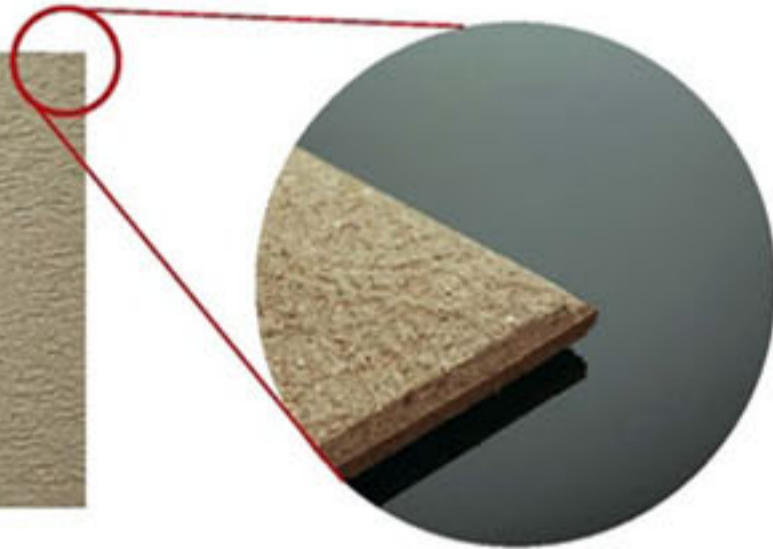
기본색상 : 베이지

[제품규격 : 300 x 600 (9mm, 12mm)]

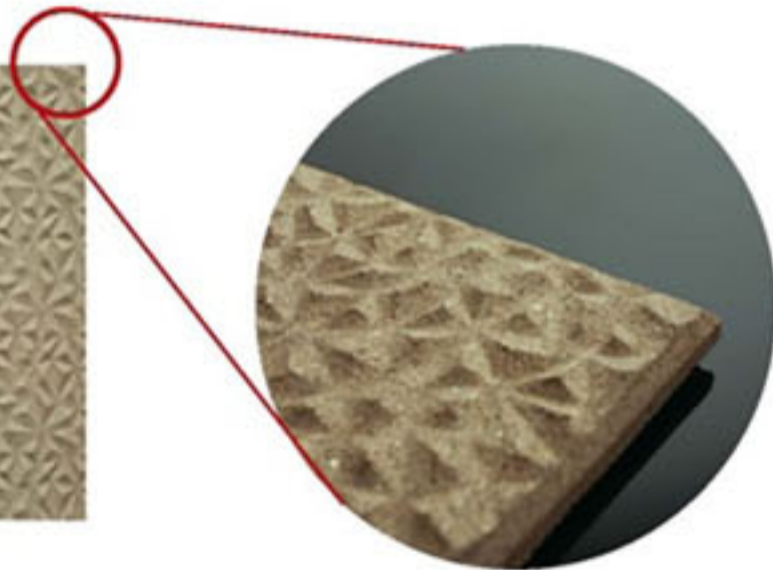
※ 베르미에코보드는 질석을 사용하여 만든 순수질석보드입니다.



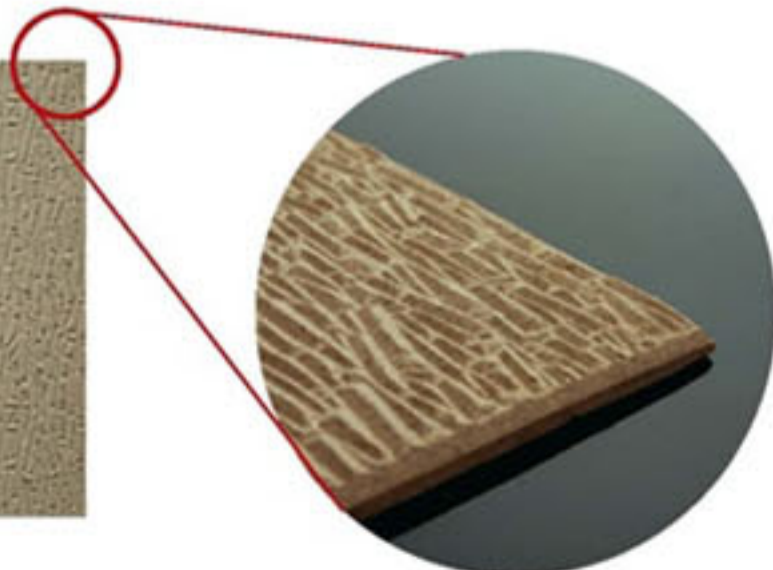
[물결 베이지]



[다이아 베이지]



[대나무 베이지]



※베이지 색상이 기능이 가장 좋습니다.

돌·벽·지·색·상

포인트용

[다이아]
레드



[대나무]
레드



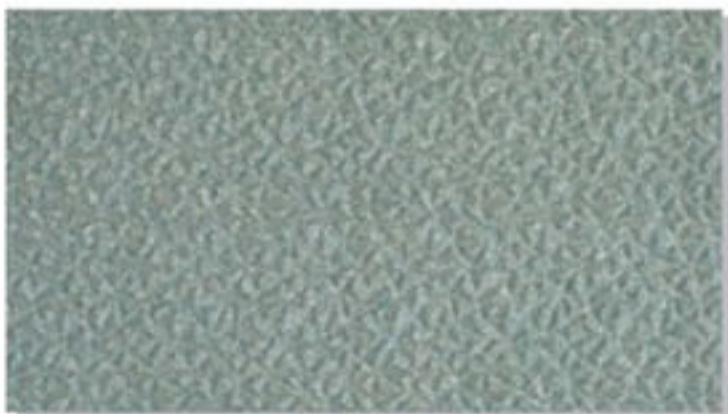
[다이아]
그린



[대나무]
그린



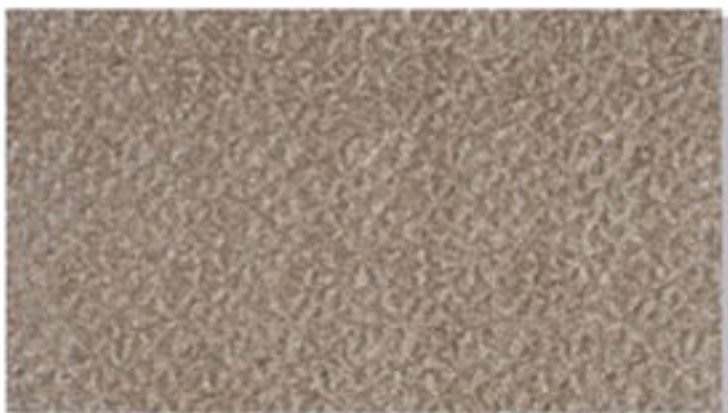
[다이아]
블루



[대나무]
블루



[다이아]
브라운



[대나무]
브라운



[다이아]
그레이



[대나무]
그레이



질석 보드 성능

평가항목	평가방법	판정기준	당사제품 성능	비고 (성적서번호)
NRC (Noise Reduction Coefficient)	KS F 2805:2004 ASTM C 423:2009a	0.3~	0.30~0.60	CT13-72294
불연성시험 질량감소율 %	KS F ISO 1182:2004	30이하	6.9	CT13-72278
불연성시험 최고온도와 최종평형온도의 차 ℃		20을 초과하지 않을 것	1.4	
가스유해성시험 행동정지시간 min:s	KS F 2271:2006	9:00 이상	13:34	
납 mg/L	폐기물공정시험기준(환경부고시 제2011-160호)	3 미만	불검출	CT13-72248
6가크롬 mg/L		1.5 미만	불검출	
구리 mg/L		3 미만	0.056	
카드뮴 mg/L		0.3 미만	불검출	
비소 mg/L		1.5 미만	불검출	
수은 mg/L		0.005 미만	불검출	
시안 mg/L		1 미만	불검출	
유기인(이피엔) mg/L		1 미만	불검출	
유기인(파라티온) mg/L		1 미만	불검출	
유기인(메틸디메톤) mg/L		1 미만	불검출	
유기인(다이아지논) mg/L		1 미만	불검출	
유기인(펜토에이트) mg/L		1 미만	불검출	
트리클로로에틸렌 mg/L		0.3 미만	불검출	
테트라클로로에틸렌 mg/L		0.1 미만	불검출	
기름성분 %	5 미만	불검출		
석면함유량	KS L 5300	1 미만	검출안됨	
총휘발성유기화합물(TVOC)mg/(m ³ ·h)	실내공기질공정시험기준(환경부고시제2010-24호)	0.4 이하	0.045	CT13-72260
톨루엔(Toluene)mg/(m ³ ·h)		0.080 이하	0.002	
폼알데하이드(Formaldehyde)mg/(m ³ ·h)		0.120 이하	0.002	
원적외선 방사율	KCL-FIR-1005:2011	-	0.909	CT13-66163
원적외선 방사에너지 W/m ²		-	3.67×10^2	
방사능지수	H A S L - 3 0 0 Ga-01-R:1997	1.0 이하	0.53187	CT-RM-13-0283

제품 규격 및 시공방법

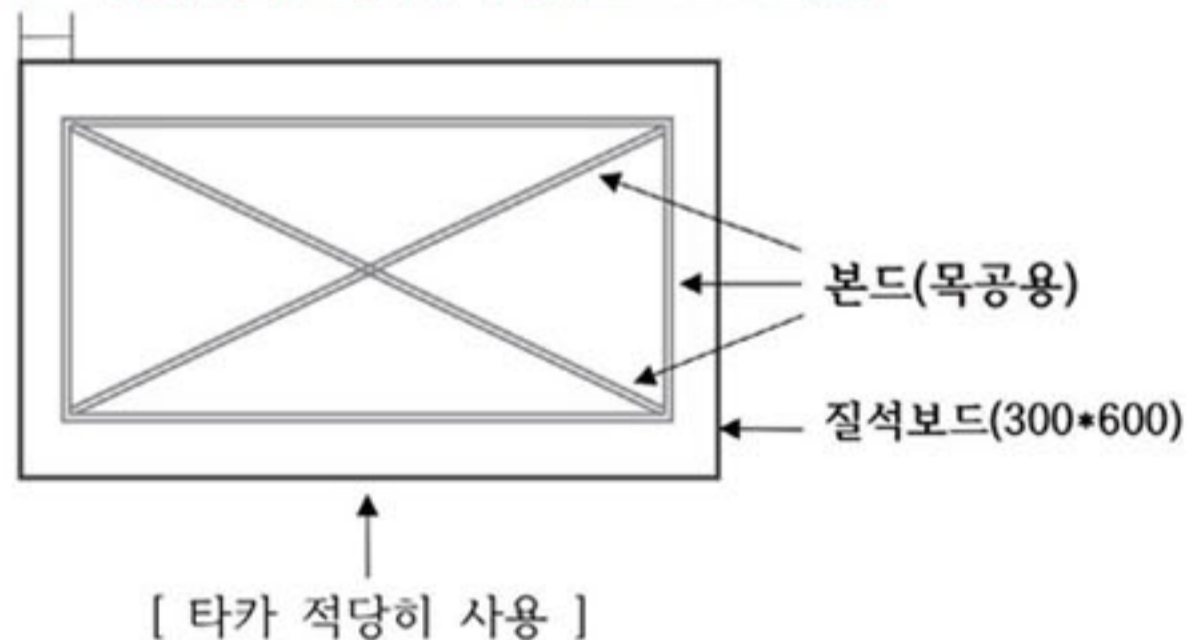
1. 제품규격

No	두께	가로×세로	비고
1	9t	600×300	
2	12t	600×300	

베르미에코보드 일반시공 방법 1 (타카시공)

- * 하지가 합판, 마그네슘보드일 때 (석고일 때)
 - ① 9mm- 타카 F15 사용 (F20이상)
 - ② 12mm-타카 F15 사용 (F20이상)

(205목공용 본드(800g)사용 시 질석보드 5~6㎡ 사용)



※ 주의 사항 ※

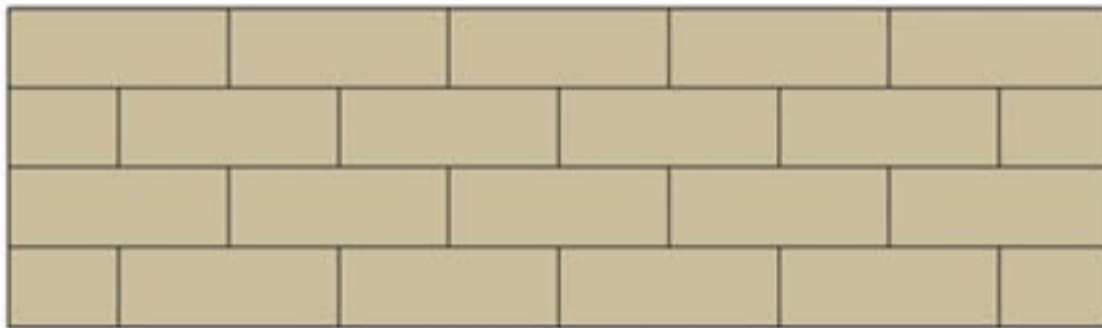
1. 9mm, 12mm, 베르미에코보드(질석보드)를 벽면(석고) 시공할 때 충분히 밀착시킨 후 테두리 및 중간부분 견고하게 타카 작업할 것.
2. 하지 작업시 석고보드 사용이 적합함.
3. 베르미에코보드(질석보드) 뒷면에 반드시 본드(목공용) 작업할 것.



베르미에코보드 시공방법 2 (셀프시공)

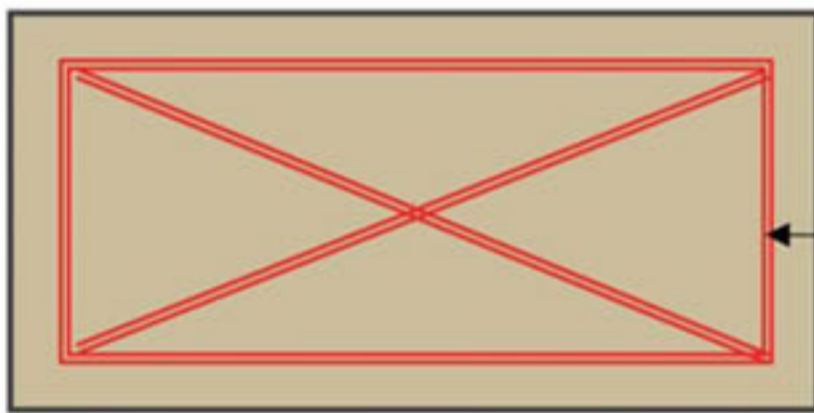
1. 곰팡이가 생긴 벽지는 청소 및 건조 후 시공하며, 실크벽지는 반드시 제거한다.
2. 제품을 시공할 벽면에 대어본다.
3. 원하는 크기로 절단한다.
4. 수평을 잘 잡고 벽돌모양으로 붙여나간다.

***장갑 착용 필수!!**



<벽돌모양시공>

5. 본드를 그림과 같이 제품에 바른다.

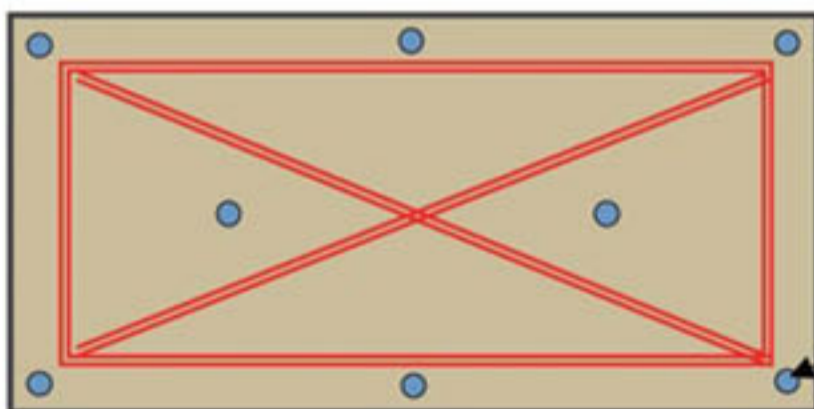


본드(목공용)

205목공용본드(800g) 사용 시
질석보드 2박스(5~6㎡)정도 시공



6. 글루건을 새끼손가락 한 마디정도씩 짤 후 재빨리 벽면에 붙인다.



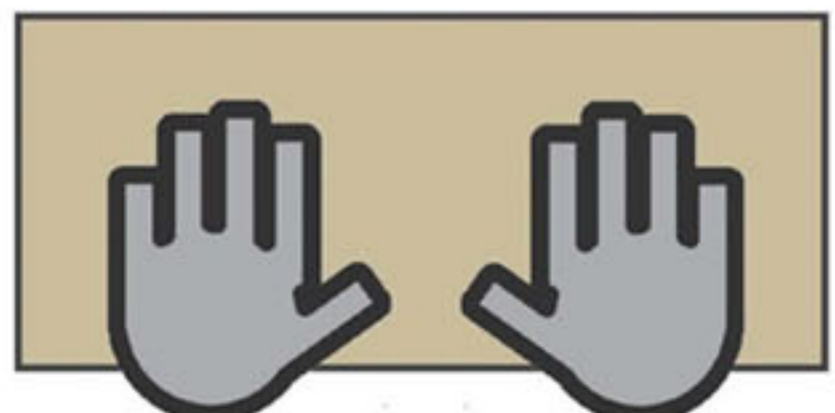
핫멜트(글루건 사용)

하지작업 시 타카시공 가능



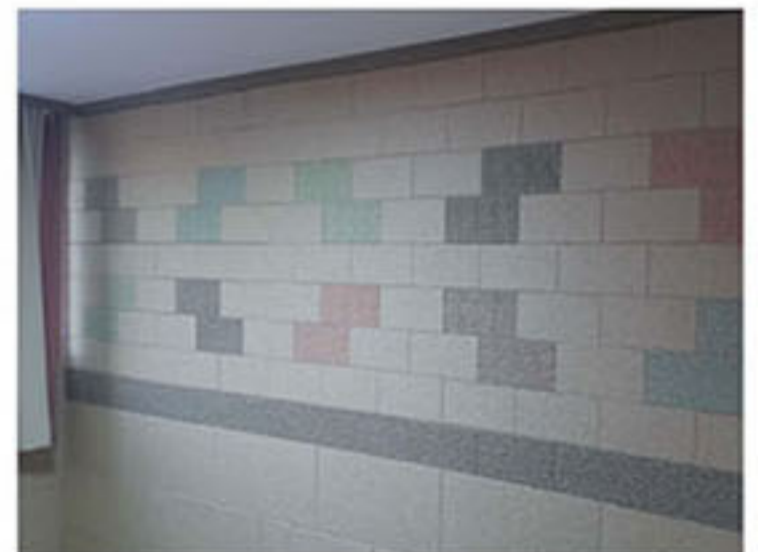
7. 부착 후 양손으로 3초 이상 지긋이 눌러준다.

8. 절단한 면은 사포(#100)로 정돈하여 이음새를 맞추어 시공한다.

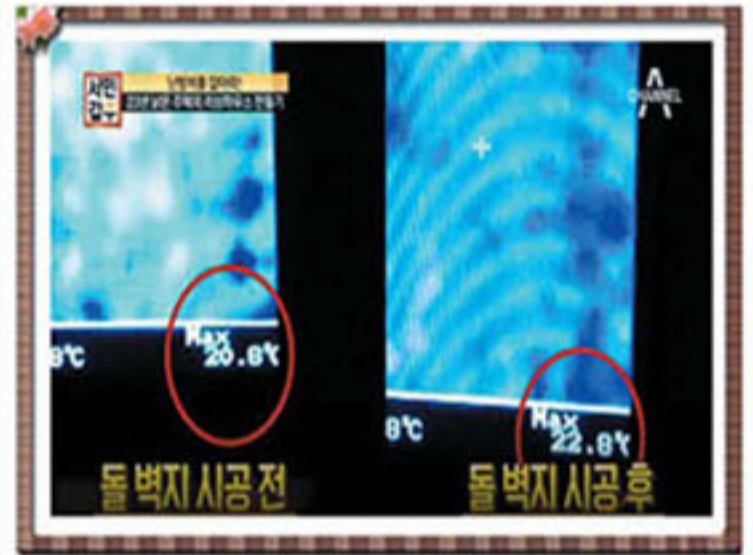


채널A '서민갑부(202회)'

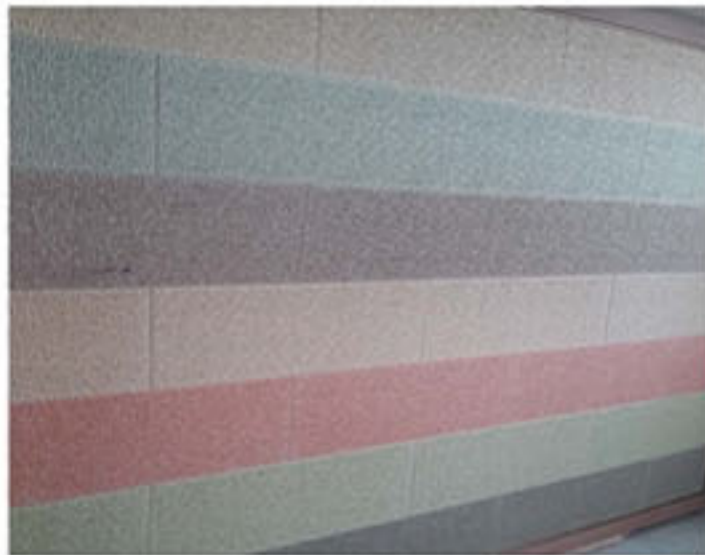
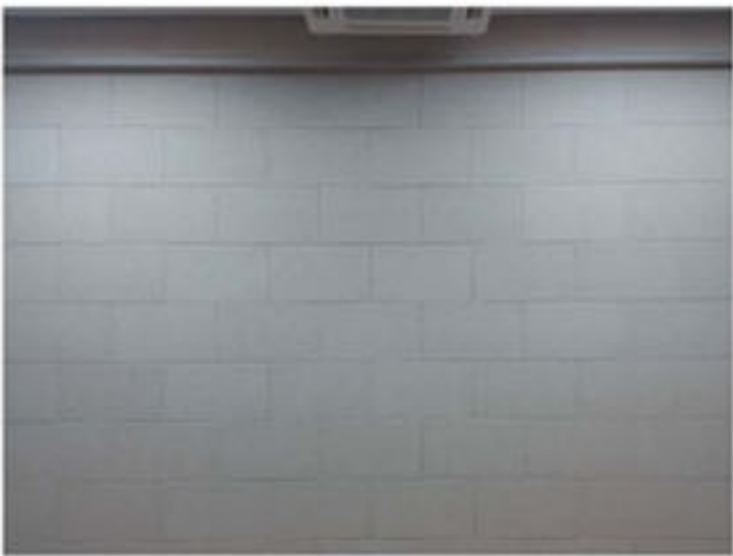
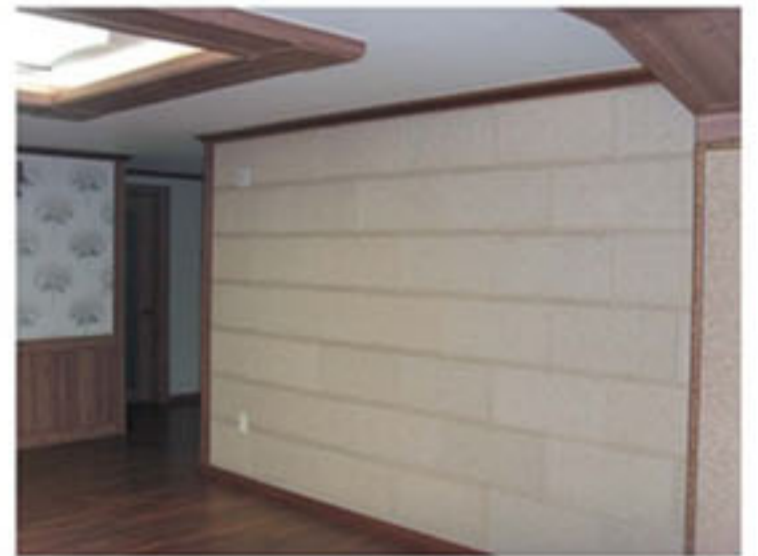
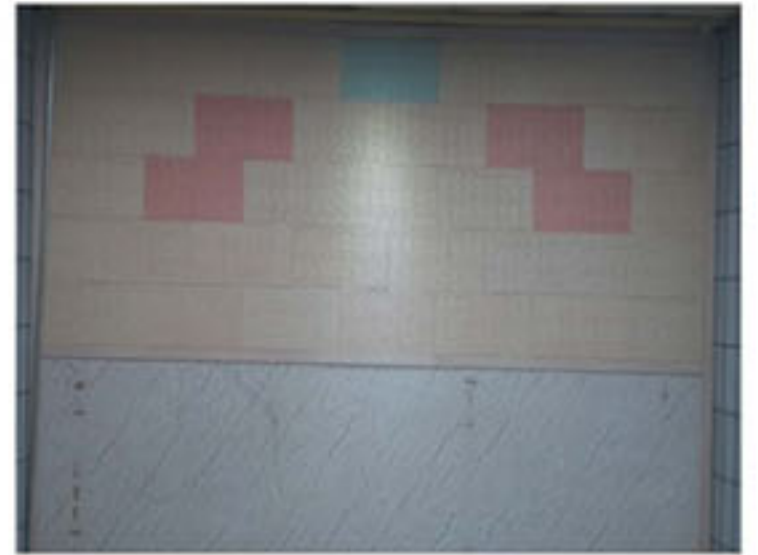
TV방영!



돌벽지 (베르미 에코보드) 특징 : 결로 / 향공팡이 / 방음 / 불연 / 흡음

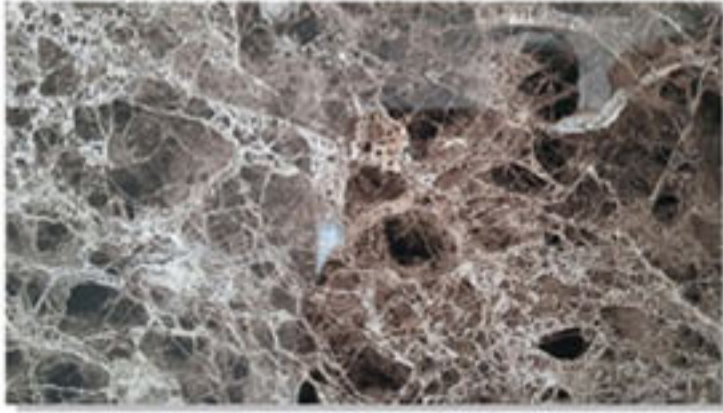


돌벽지 (베르미 에코보드) 시공 : 단열 / 인테리어 시공



인조대리석 무늬 및 색상

① A-1 (검은색) 1052#



② B-1 (흰색) 1076#



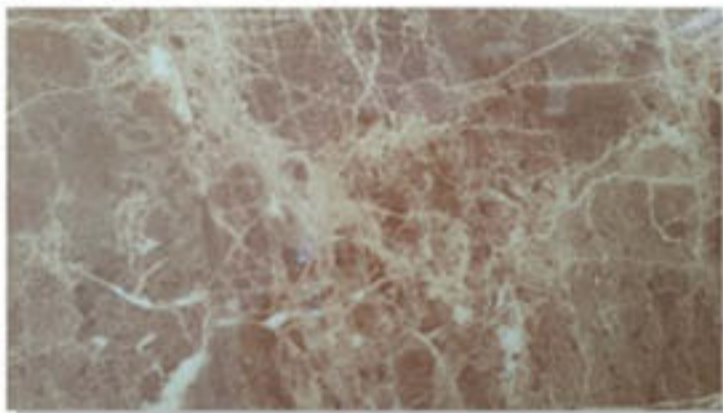
③ C-1 (갈색) 162#



④ D-1 (황금색) 1057-2#



⑤ E-1 (갈색) 1051#



⑥ F-1 (옥/황토+베이지) 84502-59#



※ 기타 색상은 대리점 문의

- ▶ 규 격 : 1220×2440×3.2mm
- ▶ 기타규격 : 절단가능
- ▶ 내 용 : 인조대리석 (오투UV보드)

(물에 강한 보드)

- 오투UV보드는 친환경적이며 불에 잘 타지않는 합성수지에 무기질 돌가루를 첨가하여 방염/난연 수준의 제품으로 개발한 것입니다.
- 천연석 같은 자연스런 무늬 및 다양한 색상으로 미려하고 고급스러운 실내를 만들어줍니다. 대리석 / 타일 대응으로 사용합니다.

1. 규 격 : 1220×2440×3.2mm (카터칼 절단 가능)
2. 방화성 : 불연성 난연/방염
3. 용 도 : 대리석 대응 / 타일 대응
4. 시공성 : 중량이 가볍고 톱/카터칼 등 일반적인 공구로 쉽게 시공할수 있어 작업성이 매우 뛰어납니다.
 - 용 도 : 건물벽체 / 바닥재 / 천장가능 / 대리석 대응 / 욕실 / 목욕탕 / 수영장 / 터널내부 / 빌딩 / 병원 / 가정용 인테리어용 / 물에 강한 보드입니다.



인조대리석 시공사진



| 특허 및 인증서 |



〈사업자등록증〉



〈공장등록증〉



〈품질경영시스템 인증서〉



〈연구개발전담부서 인정서〉



〈벤처기업 확인서〉



〈우수제품지정증서〉



〈슬림용 건축마감용 질석〉



〈질석보드 제조장치 및 제조방법〉



〈비미코리아 상표등록증〉

| 특허 및 인증서 |



<베르미데코 상표등록증>



<베르미에코 상표등록증>



<KFI 인정서>



<KFI 불연시험성적서>



<방사능발생량 시험>



<열방출 시험성적서>



<실내공기질공정 시험성적서>



<폐기물공정 시험성적서>



<흡음 시험성적서 1>



<흡음 시험성적서 2>



<탈취 시험성적서>



<원적외선 시험성적서>



서민갑부 (202회)

대박상품 “돌벽지” (베르미 에코보드)

[본사/공장] 인천광역시 남동구 앵고개로653번길25
 (고잔동, 남동공단111B-3L)
 구주소:고잔동 657-2
 TEL_(032)819-5424, 5422
 FAX_(032)819-5425

- ▶ SBS TV “있다없다” 153회 방영
- ▶ KBS 2TV “무한지대큐!” 215회 방영
- ▶ SBS TV “아이디어 하우머치” (99회,109회) 방영
- ▶ KBS 2TV “아침이 좋다” 287회 방영
- ▶ KBS 2TV “생생정보통” (293회) 방영
- ▶ 채널A “서민갑부”-돌벽지 (202회) 방영



(주) 베리코리아
 www.vermikorea.com